

ZAŁĄCZNIK GRAFICZNY NR 1

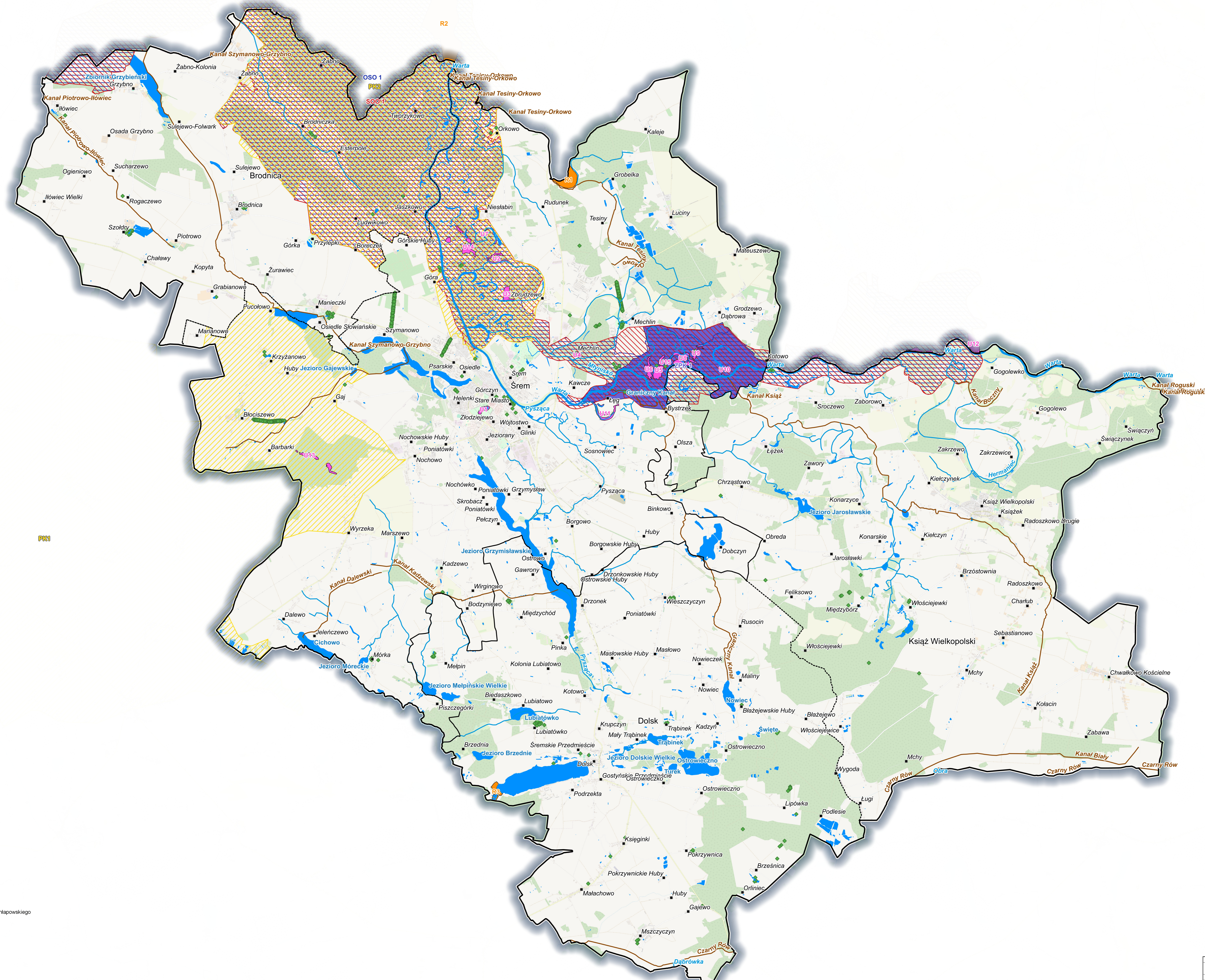
Formy ochrony przyrody i korytarze ekologiczne na
terenie powiatu śremskiego

wersja elektroniczna – na płycie CD

ZAŁĄCZNIK GRAFICZNY NR 2

Obszary szczególnego zagrożenia powodzią
na terenie powiatu śremskiego

wersja elektroniczna – na płycie CD



- LEGENDA**
- Powiat Śremski
 - Granica gmin
 - ◆ Pomniki przyrody
 - Rezerваты przyrody**
 - R1 - Czmoń
 - R2 - Krajkowo
 - R3 - Miranowo
 - Użytki ekologiczne**
 - U1 - Bagenko
 - U2 - Bóbrzyko
 - U3 - Jezioro
 - U4 - Kocanki
 - U5 - Łokcie I
 - U6 - Łokcie II
 - U7 - Potop
 - U8 - Przesmyk
 - U9 - Samotnie
 - U10 - Stara Warta
 - U11 - Starorzeczka w Łęgu
 - U12 - Starorzeczka Warty w Kępie Wielkiej
 - U13 - Zabie oczka
 - U14 - Zowiniec
 - U15 - Zurawiec
 - Parki Krajobrazowe**
 - PK1 - Park Krajobrazowy im. Gen. Dęczyńskiego
 - PK2 - Rogaliński Park Krajobrazowy
 - Zespoły przyrodniczo-krajobrazowe**
 - ZPK 1 - Łęgi Mechlińskie
 - Specjalny Obszar Ochrony Siedlisk**
 - SOO 1 - Rogalińska Dolina Warty
 - Obszar Specjalnej Ochrony Ptaków**
 - OSO 1 - Ostoja Rogalińska
 - Korytarze ekologiczne**
 - KOR - KPN-22A





LEGENDA

- Powiat Śremski
- Granica gmin
- Teren zabudowy
- Rzeki
- Kanały

Q=0,2% - obszar o niskim prawdopodobieństwie powodzi raz na 500 lat - morze i rzeki

TYTUŁ OPRACOWANIA		
Program ochrony środowiska dla Powiatu Śremskiego na lata 2025-2028 z perspektywą na lata 2029-2032		
NAZWA RYSUNKU	NR ZAŁ.	SKALA
Obszary o niskim prawdopodobieństwie powodzi raz na 500 lat Q=0,2% - zagrożenie od rzek i morza	2.1	1:40000
OPRACOWANIE mgr Mariusz Orzechowski		



LEGENDA

- Powiat Śremski
- Granica gmin
- Teren zabudowy
- Rzeki
- Kanały
- Q=1% - obszar o średnim prawdopodobieństwie powodzi raz na 100 lat - morze i rzeki

TYTUŁ OPRACOWANIA		
Program ochrony środowiska dla Powiatu Śremskiego na lata 2025-2028 z perspektywą na lata 2029-2032		
NAZWA RYSUNKU	NR. ZAŁ.	SKALA
Obszary o średnim prawdopodobieństwie powodzi raz na 100 lat Q=1% - zagrożenie od rzek i morza	2.2	1:40000
OPRACOWANIE mgr Mariusz Orzechowski		



LEGENDA

- Powiat Śremski
- Granica gmin
- Teren zabudowy
- Rzeki
- Kanały
- Q=10% - obszar o wysokim prawdopodobieństwie powodzi raz na 10 lat - morze i rzeki

TYTUŁ OPRACOWANIA		
Program ochrony środowiska dla Powiatu Śremskiego na lata 2025-2028 z perspektywą na lata 2029-2032		
NAZWA RYSUNKU	NR. ZAŁ.	SKALA
Obszary o wysokim prawdopodobieństwie powodzi raz na 10 lat Q=10% - zagrożenie od rzek i	2.3	1:40000
OPRACOWANIE mgr Mariusz Orzechowski		